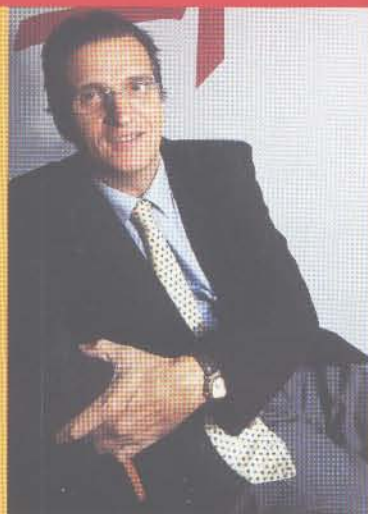


# LE MONITEUR

DES TRAVAUX PUBLICS ET DU BÂTIMENT



## “ L'ARCHITECTE DOIT SE RAPPROCHER DE SON PUBLIC ”

Une interview de **François Pélegrin**, président de l'Union nationale des syndicats français d'architectes

PAGE 16

### > Aménagement

Le grand projet de ville de Rouen mise sur la qualité urbaine p. 60

### > Marchés publics

Quel droit pour la conception-réalisation ? p. 106

### > Gestion

Bien négocier son découvert bancaire p. 116

**SPECIAL ACIER**

# L'acier prend des libertés

PAGE 67

Fondé en 1903 - 99<sup>e</sup> année  
17, rue d'Uzes, 75002 Paris - Tél. : 01.40.13.30.30.  
Site internet : [www.lemoniteur-expert.com](http://www.lemoniteur-expert.com)

Pour joindre directement vos correspondants, composer le 01.40.13 suivi des 4 chiffres figurant entre parenthèses

Président-directeur général,  
directeur de la publication : Jacques GUY  
Directeur de la rédaction : Bertrand Fabre (50,29)  
Editeur : Vincent Bouffil (35,83)

# Vos rendez-vous

## SALONS / CONGRÈS

**5, 6 et 7 novembre - PARIS - LE SALON DES SOLUTIONS POUR LA QUALITÉ ET LE MANAGEMENT.** 9<sup>e</sup> édition du "Sisqual" rassemblant les principaux acteurs directs de la qualité et du management, offreurs de solutions destinées à favoriser l'organisation et la production de l'entreprise. BIRP - Tél.: 01.44.78.99.30 - [www.birp.com/sisqual](http://www.birp.com/sisqual)

**5-8 novembre - PARIS - SALON INTERNATIONAL DE LA SOUS-TRAITEMENT INDUSTRIELLE.** Le MIDEST 2002, vitrine mondiale des technologies et innovations de la sous-traitance industrielle, réunira cette année des exposants de plus 30 pays. MIDEST - Paris-Nord Villepinte - Site internet: [www.midest.com](http://www.midest.com)

**13-14 novembre - ANGERS - RIO + 10 L'APRÈS JOHANNESBURG.** Rencontres nationales pour tirer un bilan du sommet mondial du développement durable à Johannesburg et de nombreuses tables rondes sur les outils et méthodes pour les agendas 21 locaux. Tél.: 02.41.96.32.32 - Fax: 02.41.96.32.33 - E-mail: [rio10.inscriptions@angers-congres.com](mailto:rio10.inscriptions@angers-congres.com)

**19-20-21 novembre - PARIS - SALON DES MAIRES ET COLLECTIVITÉS LOCALES 2002.** Lieu unique avec le congrès des maires, ce rendez-vous annuel des élus, décideurs territoriaux et de l'ensemble des fournisseurs de biens et de services dédiés aux collectivités locales. Groupe Moniteur - Tél : 01.40.13.32.13 - Fax: 01.40.13.37.80.

## JOURNÉES D'ÉTUDES

**24 octobre - PARIS - DÉVELOPPEMENT TOURISTIQUE.** Les rencontres de l'AFIT (Agence française de l'ingénierie touristique) constituent une plate-forme unique pour s'informer et se former sur le montage de projets touristiques en France. AFIT - Tél.: 01.44.37.36.00 - Fax: 01.44.37.36.69 - [www.rencontresafit.com](http://www.rencontresafit.com)

**25 octobre - PARIS - DÉCOUVERTE DE L'ARCHITECTURE CONTEMPORAINE.** Un débat sur l'architecture contemporaine à Paris, Londres et Athènes est organisé le 25 octobre à 18h 30, au pavillon de l'arsenal en présence de nombreuses personnalités et architectes. ARVHA - Tél.: 01.42.77.34.20 - Fax: 01.42.77.34.30 - Site web: [www.arvha.asso.fr](http://www.arvha.asso.fr)

**5 novembre - PARIS - 2<sup>e</sup> FORUM DES PROJETS URBAINS.** Journée d'information et d'échange avec l'ensemble des intervenants, pour améliorer la qualité des opérations en milieu urbain et multiplier les opportunités de partenariat public/privé. Delphine Aunis - Tél.: 01.48.24.08.97 - Fax: 01.42.47.00.46 - [www.projetsurbains.com](http://www.projetsurbains.com)

**14 novembre - PARIS - MONTAGES D'OPÉRATIONS IMMOBILIÈRES.** Quels changements depuis la loi SRU ? Comment tirer profit des nouveaux droits à construire? Ces questions feront parties des thèmes abordés par des spécialistes au cours de cette journée. Groupe Moniteur (Formation et séminaires) - Tél.: 01.40.13.33.64 - Fax: 01.40.13.52.06.

**26-27 novembre - LYON - PROGRAMME NATIONAL DE LUTTE CONTRE LE CHANGEMENT CLIMATIQUE.** Conférence organisée par la Mission Interministérielle de l'Effet de Serre et déclinée en quatre axes : efficacité énergétique, engagements industriels, déplacements et logistiques, scénarios de long terme et innovation. Eurexpo - Tél.: 04.72.22.32.86.

## FORMATIONS

**24 octobre - PARIS - DIAGNOSTIC PLOMB.** Cette formation est destinée à permettre aux techniciens du bâtiment d'établir les états des risques d'accessibilité au plomb, dans le cadre de la réglementation en vigueur, y compris la loi SRU. Institut de l'Expertise - Tél : 01.45.93.04.44 - Fax : 01.45.93.26.11

**28-31 octobre - PARIS - PATHOLOGIE ET RÉHABILITATION DES OUVRAGES EN BÉTON ARMÉ.** Connaître les pathologies des ouvrages d'assainissement, mettre en œuvre les méthodes et les techniques d'auscultation pour réaliser le diagnostic. CNFME - Jacques Malrieu - Tél.: 05.55.11.47.00 - Fax : 05.55.11.47.01

**5-13-19 novembre - PARIS - CONTENTIEUX ET EXPERTISE.** Apporter aux responsables de dossiers contentieux en entreprise de solides connaissances des règles de procédure et de méthodologie pour leur permettre de défendre au mieux les intérêts de leur société. Institut de Formation à l'Expertise - Tél : 01.44.41.11.35 - Fax : 01.44.41.11.41.

## REDACTION

Rédacteur en chef : Patrick Piernaz (38,27)  
Rédacteur en chef délégué : Rémi Cambau (31,98)  
Rédactrice en chef adjointe (édition) : Jeanne Bronner (34,68)

**ECONOMIE - ENTREPRISES**  
Françoise Vaysse (chef de rubrique logement-immobilier) (34,16), Jérôme Hervé (TP et matériels) (50,87), Jean-Michel Gradi (chef de rubrique industrie/transports) (34,21).

**RÉGIONS**  
Île-de-France : Nathalie Moutarde (32,37), Ouest et Centre : Bertrand Escolin (02.40.35.47.50), Nord : Annick Loréal (03.28.36.89.53), Est : Laurent Miguet (03.88.32.26.48), Rhône-Alpes-Auvergne : Pierre Deloien (04.72.75.77.19), Méditerranée : Jean-Marc Matalon (04.91.13.03.90), Remy Mario (06.10.65.05.61), Sud-Ouest : Jean-Bernard Gilles (05.56.51.94.09), Chantal Bequet (projets) (34,54).

**AMÉNAGEMENT**  
Elisabeth Allain-Dupré (rédactrice en chef adjointe) (33,44), Frédéric Félix (50,19), Nora Hachache (50,08).

**ARCHITECTURE-TECHNIQUE**  
Dominique Errard (chef de service) (31,74), Bernard Reinteu (chef de rubrique environnement) (32,17), François Sagot (chef de rubrique bâtiment) (30,14), Steve Carpentier (innovations) (37,36), Architecture : Pascale Joffroy (32,99) et Cyrille Vêran (32,92); Pascal Rotier (concours d'architecture-contrats d'ingénierie) (33,88).

**RÈGLEMENTATION**  
Jérôme Michon (chef de service) (34,07), Josette Dequeant (chef de rubrique collectivités territoriales/réglementation) (34,12), Sophie Debosc d'Auzon (marchés privés) (35,23), Stéphanie Levet (marchés publics) (35,04), Cahier détaché : Philippe Balanca (34,43), Sébastien Drouet (36,89), Jean-Yves Gazeau (34,42), Axelle Saada (50,42).

**GESTION**  
Dominique Le Roux (chef de service, social-formation) (33,63), Emmanuelle N'Haux (carrières) (37,88), Xavier Fodor (Internet) (50,92), Marianne Vermersch (entreprises) (36,44).

## COMMERCIAL / DÉVELOPPEMENT

**PUBLICITÉ**  
Directrice commerciale : Abigaël Verner (38,42).  
Bâtiment : Maxime Clément (38,89), Vincent de Latre (35,17), Jean-Michel Lopes (38,01), Véronique Swiners-Fux (30,67), Services : Isabelle Sordier (directrice de publicité) (31,72), Isabelle Morille (33,18), Pierre-Louis Orsini (38,53).

**Matériel BTP - Affaires :**  
Hervé Droisier (directeur) (31,73), Véronique Gélain (33,70), Laurence Médinger (32,15), Patrick Simon (exécution) (32,29).

**RÉGIONS :** Frédéric Bapst : Nord-Est, tél.: 03.83.18.24.21, Agnès Veillerot : Rhône-Alpes, Auvergne, Bourgogne, Franche-Comté, tél.: 04.72.75.77.11, KS Régie : Aquitaine, Midi-Pyrénées, tél.: 05.57.77.93.73, Fabien Menut : Ouest, tél.: 02.40.29.67.16

**INTERNATIONAL :**  
Allemagne/Suisse/Autriche : Dominique Schall, tél.: 00.49.78.44.47.001, Benelux : Anne Stuckens, tél.: 00.32.26.47.67.34.

**EUROPE-INTERNATIONAL**  
Michel Levron (Bulletin européen du Moniteur) (34,84), Laurence Franqueville (50,23).

**LEMONITEUR-EXPERT.COM**

Jacques-Franck Degioanni (e-construction) (37,33), Thierry Devige Stewart (chef de rubrique) (50,81).

## REALISATION

Rédacteur en chef technique : Antoine Marcilhacy (34,61).

Directeur artistique : André Halliotte (32,33).

Secrétariat de rédaction : Yssa Diagne (1<sup>er</sup> secrétaire de rédaction) (33,61), Michel Billiau, Nelly Deloupy, Dominique Fouquereau, Marie-Agnès Joanny, Emmanuelle Lucas, Yves Pandraud, Franck Vaclé.

Maquette : Sophie Pasquet (1<sup>er</sup> maquettiste) (33,52), David Ballon, Bertrand Théau, Carole Zubaloff.

Iconographie : Catherine Camus Lhuissier (responsable du service) (31,23), Mathilde Moreau, Maria Travers Soriano (34,79).

Administration PAO : Jean Collinet (32,82).

**DOCUMENTATION**  
Anne Plateau, Valérie Guy, Sandrine Piquel (30,70).

## INFORMATIONS MARCHÉS

Directeur : Olivier de La Chaise (37,72), Informations : Gilles Canetto (responsable national) (32,56); Ile de France : Alain Bonnefoy (34,26); Ouest et Centre : Alain Charbonnier (02.31.75.29.37); Nord et Est : Daniel Robache (03.27.39.70.32); Sud-Ouest : Jack Lahalle (05.56.44.14.88); Sud-Est : Jean-Claude Charron (04.42.01.29.22); Appels d'offres : Gaid Ribault (34,57).  
Responsables régionaux :  
Coordonnées page ouverture Marchés.  
Production : Alain Côme (chef de service) (34,69); Appels d'offres : Pierre-Yves Kravcovic (34,57); Permis de construire : Claude Pêan (34,51).

## PUBLICITÉ

Administration : Henri Avezou (32,42), Exécution : Virginie Lukas (32,36), Sandrine Pécégo (32,34).  
**ANNONCES CLASSÉES**  
Directeur : Eric Le Minor (30,93), Offres d'emploi : Laurence Courtols (directrice adjointe) (34,97), Laurence Le Roy (32,07), Sandrine Piquemal (38,17), Arnaud Roudeau (30,31), Brigitte Parent (38,95), Claude Aubour (exécution) (30,07).

**DIFFUSION**  
Directeur : Vincent Lafont Rapnouil (38,76), Promotion : Bénédicte Bédoussac (33,91), Abonnements : Nadia Clément (chef de service) (50,55).

**Vente en kiosques :** Groupe Tests, directeur : Alain Joubert (0.800.07.77.67).

**MARKETING**  
Directrice : Nathalie Auburtin-Bertrand (31,50), Etudes : Corinne du Couëdic (directrice) (33,86), Armelle Biauudet (36,80), Françoise Fassin-Cacheux (35,48), Promotion : Christian d'Origny (directeur) (32,20), Julien Deniau (30,71), Martine Jarret (32,61), Jean-Philippe Triolet (50,86).

## GESTION / ADMINISTRATION

Directeur financier : Nicolas Gangloff (37,25), Directeurs de gestion : Philippe Rosolen (38,69), Héliène Audoin (32,74), Communication : Florence Wetzel (38,54), Comptabilité : Paule Chintoi (31,00), Directeur informatique : Jean-Claude Marc (32,32), Responsable des ressources humaines : Gaëlle Paris (33,45), Directeur juridique : Frédérique Germain (32,50), Directeur administratif : Bruno Bonsel (33,54), Fabrication : Didier Thomasset (chef de service) (33,10), Nathalie Deschamps (32,72).

Le Moniteur des Travaux publics et du Bâtiment est édité par

### GRUPE MONITEUR

Président-directeur général : Jacques GUY  
Directeur général adjoint : Philippe DEMAZEL  
Directeur général adjoint (développement services) : Benedikt BJARNASON

Société éditrice, S.A. au capital de 333 900 euros.  
Siège social : 17, rue d'Uzes, 75108 Paris Cedex 02.  
R.C.S. Paris B 403.080.823. CODE APE 221 E.  
N° SIRET 403.080.823.00012  
N° TVA Intracommunautaire : FR 32 403.080.823.  
Principal actionnaire : Aprovia GM SAS

Composition : Groupe Moniteur  
Impression : RFI Emerainville - Dépôt légal : octobre 2002  
N° de commission paritaire : 59932. Tirage de ce numéro : 72 000





## Une passerelle à Bilbao utilise les qualités mécaniques du tout inoxydable

Le recours à l'acier inoxydable pour réaliser la passerelle d'Abandoibarra constitue une application singulière de ce matériau dans le domaine des ouvrages d'art. Employé comme élément structurant et non plus seulement pour ses qualités de résistance à la corrosion, le matériau a posé des exigences nouvelles concernant les détails, les procédures de soudage, le transport, l'assemblage in situ, la qualité des parements vus, les tolérances de planéité des tôles...

Conçue par l'architecte espagnol Lorenzo Fernandez Ordonez, qui a pris le relais de son père, la passerelle franchit la rivière Nervion et permet de relier l'université de Deusto, sur la rive droite, à l'aménagement de la zone d'Abandoibarra, juste devant le musée Guggenheim, sur la rive gauche.

La solution retenue intègre de multiples connections piétonnières, qui desservent les deux rives, l'université et le parc de la Ribera, dans un ensemble cohérent et unitaire. L'accès à la

passerelle se fait à partir des extrémités du circuit principal, et de huit branches inclinées situées sur les côtés de l'ouvrage. Sa longueur totale est de 142,50 m, avec une travée centrale de 84 m. La section transversale de la passerelle a la forme d'un U d'une hauteur de 1,95 m et d'une largeur de 7,60 m dans la travée principale, et de 4,10 m dans les branches. Les âmes constituent en même temps les garde-corps pour les piétons, ce qui a permis d'éliminer la dichotomie habituelle structure/garde-corps et de donner un effet de légèreté et d'unité à la passerelle.

L'enveloppe extérieure est réalisée en acier inoxydable duplex S 32304 (austéno-ferritique, avec 23 % de chrome et

4 % de nickel). Le tablier renforcé transversalement des raidisseurs réalisés en acier au carbone, tout comme les semelles supérieures, est recouvert de lapaque de bois brésilien de lapaque avec des dispositifs spécifiques antiglissement.

L'emplacement de la passerelle juste en face du musée Guggenheim, a entraîné des exigences en matière de conception architecturale, comme l'ajout de détails qui témoignent le soin apporté à certains éléments: la pièce de bois qui couronne les garde-corps, l'illumination par fibre optique de la conception des culées et des escaliers de descente, ainsi que l'incorporation d'une sculpture de Chillida, juste à la sortie de la passerelle.

PHOTOS: DR

**MAÎTRISE D'OUVRAGE:** BILBAO RIA 2000. **ARCHITECTE:** LORENZO FERNANDEZ ORDONEZ. **CONSULTANT:** IDEAM SA. **CONCEPTEURS GÉNIE CIVIL:** FRANCISCO MILLANES MATO, JAVIER PASCUAL SANTOS, TOMAS RIPA ALONSO. **ENTREPRISE:** FERROVIAL-AGROMAN/URSSA. **FOURNISSEUR DE L'ACIER INOXYDABLE:** AVESTAPOLARIT. **DURÉE DU CHANTIER:** NOVEMBRE 2000 À DÉCEMBRE 2002.